

■ “必達” 一次性腦科手術用
球囊腦通道建立裝置 (CCC)

衛部醫器陸輸字第 001476 號



公司介紹

深圳市擎源醫療(SYM)成立於1995年，是一家從事三類醫療器械廠商和國家級高新技術企業，擁有強大的研發註冊經驗與豐富的銷售網絡。2015年新股東接手後戰略轉型，創立了專註於神經外科的開放互惠孵化平臺（SYM-LAB）。目前，SYM-LAB與多家知名院所及具備臨床試驗資質的大型醫療機構合作，圍繞神經外科開展一系列醫療產品的研發。

SYM-LAB

2015年，秉承“信任與分享”的理念，創建專註於神經外科醫療器械創新孵化平臺：擎源創新實驗室SYM-LAB。

醫療工作者既是醫療器械的發明者，又是使用者，他們的專業智慧與創造力是擎源創新的引擎。擎源致力於與有豐富經驗和創意的醫療工作者攜手合作，將他們有市場潛力的智慧與創想在最短時間內成功轉化為具有清創價值的創新醫療產品，高效共贏，實現醫療創意的產業化與價值共享。



- ① 柔性牽開球囊
- ② 管狀腦壓板
- ③ 內芯

“必達” 一次性腦科手術用球囊腦通道建立裝置 (CCC)

本套件由柔性牽開球囊和管狀腦壓板組成。

柔性牽開球囊用於腦組織牽開，在抵達病灶後，通過反復充盈逐步創建手術通道；之後放入管狀腦壓板來維持穩定的手術通道，實現手術可視化，同時保護外部腦組織減少免受醫源性損傷。

管狀腦壓板型號及參數

型號規格	遠端內徑	總長 (mm)	手柄配備情況
YB-5015	15mm	50mm	無
YB-5015B	15mm	50mm	有
YB-5018B	18mm	50mm	有
YB-7010	10mm	70mm	無
YB-7010B	10mm	70mm	有
YB-7013B	13mm	70mm	有
YB-7015B	15mm	70mm	有

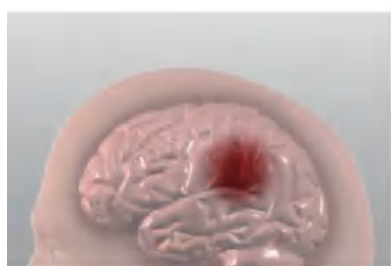




獨特創新：

柔性牽開球囊的中空設計幫助醫師確認到達病灶：
取出導管內芯，在尾端連接注射器進行倒抽；通過
倒抽情況及抽出的液體判斷是否到位。此操作還可以
適當釋放部分顱內壓。

使用示意圖



1. 病灶定位



2. 柔性牽開球囊進入



3. 柔性牽開球囊擴張腦組織



4. 進入管狀腦壓板



5. 完成手術通道的建立



6. 手術完成，撤出導管腦壓板

適應癥：

CCC可以被用來做任何需要牽開腦組織的外科手術。我們推薦，但不僅限於以下適應癥：

各種顱內出血、高血壓腦出血等
(基底節、腦葉、丘腦、腦幹、腦室等)

各種顱內腫瘤
(腦內蛛網膜囊腫、腦室周邊腫瘤、腦實質腫瘤、顱底腫瘤等)

產品核心特點：

- 能與各種導航設備完美結合（立體定向、神經導航等），優化手術入路，最大程度降低穿刺損傷；
- 逐步漸進充盈球囊以達到緩慢釋放顱內壓的目的，避免穿刺過程中局部顱內壓急劇升高；
- 與傳統扁平腦壓板相比，球囊施加均勻且圓周的物理壓力於導管周圍的腦組織，將腦損傷的程度降至最低，出血的機會更少，也不需要反復電灼；
- 管狀腦壓板的透明性使神經外科醫生獲得清晰的手術視野，有助於術中觀察周圍組織；
- 該柔性牽開球囊可防止手術器械對周圍腦組織的繼發損傷，避免腦組織塌陷，便於切除病灶。





- ◆ 二尖瓣球囊擴張導管套件(PBMV)
- ◆ 神經外科產品

授權分銷商

必達電子國際股份有限公司

地址：11560台北市南港區圓區街36號2樓

電話：02-2651-0062

FAX: 02-2651-6852



深圳市擎源醫療器械有限公司

地址：深圳市寶安區留仙二路美生創谷科技園智谷三樓

電話：0755-2691 2231

Fax: 0755-2691 3919

Email: info@symmedtech.com

Web: www.symmedtech.com

